

Nouvel arrivant

Vous venez d'arriver à Montauban ou aller bientôt y emménager ? Bienvenue dans la "plus rose des villes roses" !

Découvrez ici des informations pratiques pour faciliter l'arrivée dans votre nouvelle ville.

Déménager à Montauban

Service Vie des quartiers

Le service Vie des Quartiers vous accueille et vous propose toutes les informations pratiques qui concernent votre quartier.



Déménager

Préparer son déménagement, demander un arrêté d'occupation de la voirie, effectuer un changement d'adresse.

..

Y vivre au quotidien



Déchets ménagers

Tri des déchets, modes de collecte, jours de passage... Retrouvez ici toutes les informations utiles.



Réseaux de bus

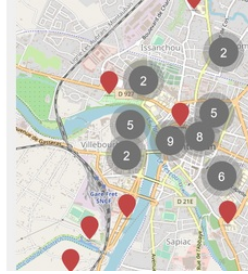
Les réseaux de bus (urbains, périurbains, à la demande, PMR) du Grand Montauban sont organisés et gérés par la SEM Transports Montalbanais



Stationnement et FPS

Le stationnement gratuit et payant à Montauban, les parkings relais, le forfait post-stationnement

Découvrir la ville



Office de tourisme

Découvrez le site web de l'Office de Tourisme du Grand-Montauban.

(<https://www.montauban-tourisme.com/>)

Montauban et son histoire

À la croisée des chemins, la "plus rose des villes roses" offre à ses habitants de nombreux services et des infrastructures de qualité.

Plan de la ville et des équipements

Tous les points d'intérêts, les équipements culturels et sportifs, les écoles... par catégories et quartiers sur le plan de la ville.

(<https://www.montauban.com/information-transversale/annuaire-des-equipements/cartographie-des-equipements>)

Culture

- > MUSÉE INGRES BOURDELLE
- > FESTIVAL DESS'INGRES ([HTTPS://WWW.DESSINGRES.FR](https://www.dessingres.fr))
- > SAISON THÉÂTRALE ([HTTPS://SPECTACLES.MONTAUBAN.COM/](https://spectacles.montauban.com/))
- > MÉDIATHÈQUE MÉMO ([HTTPS://WWW.MEDIATHEQUE-MONTAUBAN.COM/](https://www.mediathèque-montauban.com/))
- > MUSÉUM D'HISTOIRE NATURELLE ([HTTP://WWW.MUSEUM.MONTAUBAN.COM/](http://www.museum.montauban.com/))
- > FESTIVAL MONTAUBAN EN SCÈNES ([HTTP://WWW.MONTAUBAN-EN-SCENES.FR/](http://www.montauban-en-scenes.fr/))
- > ANCIEN COLLÈGE
- > MAISON DU CRIEUR
- > PÔLE MÉMOIRE
- > MUSÉE DE LA RÉSISTANCE ET DU COMBATTANT ([HTTPS://WWW.MUSEERESISTANCE.MONTAUBAN.COM/](https://www.museeresistance.montauban.com/))
- > PÔLE DES ENSEIGNEMENTS ARTISTIQUES
- > PRIX OLYMPE DE GOUGES
- > JOURNÉES OLYMPE DE GOUGES
- > CENTRE D'INTERPRÉTATION DE L'ARCHITECTURE ET DU PATRIMOINE ([HTTP://WWW.CENTREDUPATRIMOINE.MONTAUBAN.COM/](http://www.centredupatrimoine.montauban.com/))
- > LES ASSOCIATIONS CULTURELLES

Sport

- > UNE VILLE SPORTIVE
- > LES ÉQUIPEMENTS
- > LA PRATIQUE LIBRE
- > LA PRATIQUE ASSOCIATIVE
- > LES DISPOSITIFS SPÉCIFIQUES
- > LES TEMPS FORTS ET ÉVÉNEMENTS

Annuaire des associations

Retrouvez la liste des associations montalbanaises, regroupées par catégorie.

- > SPORT
- > CULTURE
- > LOISIRS ET DIVERTISSEMENTS
- > SOCIAL ET SANTÉ
- > VIE DE QUARTIER
- > PATRIOTIQUE
- > ENSEIGNEMENT
- > AGRICULTURE ET ENVIRONNEMENT
- > ÉCONOMIE ET EMPLOI

Rencontrer les élus

Élus du Conseil municipal

Élus en 2020 pour une durée de 6 ans , 49 femmes et hommes composent l e Conseil municipal de Montauban.

Permanences des élus

Tous les mois, une permanence est o rganisée dans chaque quartier de la v ille. Retrouvez ici les horaires, le lieu et le ou les élus présents.

Élus du Conseil communautaire

Élus en 2020 pour une durée de 6 ans , 48 femmes et hommes issus des co mmunes de l'agglomération siègent a u Conseil communautaire du Grand M ontauban.