

## Vous êtes

- Famille
- Jeune
- Senior
- Nouvel arrivant
- Habitant de Montauban
- Habitant du Grand Montauban
- Professionnel
- Association

## Conservatoire Musique et Danse

Établissement montalbanais d'enseignement spécialisé de la musique et de la danse, classé Conservatoire à Rayonnement Départemental.

## Le conservatoire

Le Conservatoire de Montauban est un établissement d'enseignement spécialisé de la musique et de la danse géré par le Grand Montauban Communauté d'Agglomération. Il est classé Conservatoire à Rayonnement Départemental par le Ministère de la Culture.





## Missions principales

- L'enseignement spécialisé de la musique et de la danse
- La diffusion de concerts et de spectacles
- L'aide à la pratique musicale des adultes amateurs
- La sensibilisation à la musique en milieu scolaire et péri-scolaire
- L'organisation de Classes à Horaires Aménagés Musique et Danse

## Tout savoir sur le conservatoire

Le département Musique

**Adresse :** Impasse des Carmes 82000 Montauban

**Bureau des surveillants :** 05 63 22 13 67

**Horaires de surveillance :** du lundi au vendredi de 9h à 20h30 et le samedi de 9h à 19h

**Courriel :** [conservatoire@ville-montauban.fr](mailto:conservatoire@ville-montauban.fr)






### Principales activités

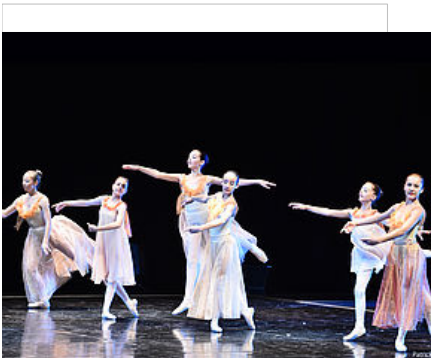
- Éveil musical à partir de 5 ans
- Formation musicale à partir de 8 ans
- Pratique instrumentale ou vocale (début apprentissage en fonction de la morphologie) : violon, alto, violoncelle, contrebasse, guitare, harpe, piano, clavecin, orgue, flûte à bec, flûte traversière, clarinette, hautbois, basson, saxophone, trompette, trombone, tuba, cor, chant, percussions, direction de chœur
- Pratiques collectives : Orchestres à cordes, orchestres d'harmonie, orchestre symphonique, atelier jazz, ensembles instrumentaux (harpes, cuivres, saxophones...), musique de chambre, chorale enfants, ensemble vocal adultes, percussions traditionnelles
- Classes à Horaires Aménagés Musique du CE1 à la 3ème en collaboration avec les écoles primaires Jacques Brel et Ferdinand Buisson et les collèges Olympe de Gouges et Jean Jaurès

### Le département Danse

**Adresse :** Ancien Collège, 2 rue du Collège 82000 Montauban

**Studio de danse :** 05 63 63 03 05

**Courriel :** [sdanse@ville-montauban.fr](mailto:sdanse@ville-montauban.fr)






### Principales activités

- Éveil corporel à partir de 5 ans
- Danse Classique à partir de 8 ans (test d'aptitude)
- Danse Contemporaine
- Danse Jazz
- Formation Musicale Danseurs
- AFCMD (Analyse Fonctionnelle du Corps dans le Mouvement Dansé)
- Classes Horaires Aménagés Danse du CE2 à la 3ème en collaboration avec l'école primaire Jean Malrieu et le collège Ingres
- Entraînement régulier du danseur

### Préparation à l'E.A.T

Depuis 2009, le conservatoire de Montauban propose une formation à l'Examen d'Aptitude Technique (EAT) en partenariat avec l'isdaT. Cette formation conjointement suivie sur les sites de Montauban et Toulouse s'adresse aux étudiants de danse contemporaine et jazz.

### Informations et renseignements

[sdanse@ville-montauban.fr](mailto:sdanse@ville-montauban.fr) et sur le site de l'isdaT de Toulouse (<http://www.isdat.fr/spectacle-vivant/eat/preparation/>)

Les Classes à Horaires Aménagés (CHA)

L'équipe pédagogique

<https://www.montauban.com/culture-et-sports/culture/pole-des-enseignements-artistiques/conservatoire-musique-et-danse?>



## CORDES

**Violon** : Nissim Arditti, Nirina Betoto, Audrey Bouillet-Varlan, Armande Galloway

**Alto** : Edith Feytel

**Violoncelle** : Marie-Madeleine Mille

**Contrebasse** : Eugenio Romano

## CLAVIERS ET INSTRUMENTS POLYPHONIQUES

**Piano** : Garance Labbe, Florent Féral, Bertrand Lavaud-Bach, Eric Lesage

**Clavecin** : Marie-Hélène Bouillot

**Orgue** : Sylvie Perez

**Harpe** : Ingrid Viguier

**Guitare** : Agnès Laroche

## BOIS

**Flûte traversière** : Fabienne Azéma, Bénédicte Roussel

**Hautbois** : Frédéric Hilar

**Clarinette** : Marcel Bourgeois

**Basson** : Virginie Bretagne

**Flûte à bec** : Stéphanie Cettolo

**Saxophone** : Hugo Schmitt, Marc Desserez

## CUIVRES

**Trompette** : Patrick Pagès , Quentin Lourties

**Cor** : Eric Rutschlé

**Trombone** : Jérôme Lezian

**Tuba** : Jean Richeux

## PERCUSSIONS

**Percussions classiques** : Emmanuel Salas

**Percussions traditionnelles** : Edmony Cratère

## DISCIPLINES VOCALES

**Chant** : Nicole Fournié, Nathalie Sanz

**Ensemble vocal adultes** : Christopher Gibert

**Chant choral enfants** : Marie-Christine Alvarez, Christopher Gibert

## JAZZ et MUSIQUES ACTUELLES

**Professeur coordinateur** : Grégory Lefèvre

**Guitare** : Juhani Sinkkonen (jazz), Grégory Lefèvre (Musiques Actuelles)

**Batterie** : Ghislain Rivera

## PIANISTES ACCOMPAGNATRICES

Virginie Bretagne, Qinyan Li

## FORMATION MUSICALE CULTURE MUSICALE ET ECRITURE

Marie-Christine Alvarez, Brigitte Badens, Laurence Cazalis, Jean-Marc Cavaillou, Véronique Lafargue, Eve Panisset, Valérie Rousse, Béatrice Viliare, Isabelle Xiberras

## PRATIQUES COLLECTIVES

**Orchestres à cordes** : Nissim Arditti, Nirina Betoto, Armande Galoway

**Orchestres d'harmonie** : Marcel Bourgeois, Jean Richeux, Jérôme Lezian

**Orchestre symphonique (OCI)**

**Musique de chambre** : Eugenio Romano, coordinateur

## DANSE

**Coordinatrice du Département Danse** : Gwenaëlle Martinez

**Danse Classique** : Christine Suzanna, Sonia Berestoff

**Danse Contemporaine** : Gwenaëlle Martinez, Raphaël Olive

**Danse Jazz** : Aurore Delahaye

**Formation musicale danseurs** : Valérie Rousse

**Pianistes accompagnatrices danse** : Virginie Bretagne, Qinyuan Li

## INTERVENANTS EN MILIEU SCOLAIRE

<https://www.montauban.com/culture-et-sports/culture/pole-des-enseignements-artistiques/conservatoire-musique-et-danse?>

## ANNEXES GRAND MONTAUBAN

**Bressols** : Grégory Lefèvre (guitare électrique) et Ghislain Rivera (Batterie)

**Corbarieu** : Béatrice Viliare (Formation musicale et piano)

### Les orchestres et les ensembles

#### **Orchestre de la Cité d'Ingres**

Orchestre à géométrie variable, de l'ensemble à cordes à l'orchestre symphonique, il rayonne à travers la ville, les communes rurales et répond aux demandes régionales de plus en plus nombreuses.

Il est dirigé par des chefs invités.

Contact : 05 63 22 12 65

#### **Ensemble vocal du Conservatoire**

Dirigé par Christopher Gibert, ce chœur constitué d'une soixantaine de chanteurs amateurs aborde le grand répertoire classique choral. Il est ouvert à toute personne aimant chanter, même sans connaître le solfège. Répétitions le mardi soir de 20h à 22h.

#### **Harmonie des Trois Rivières**

Dirigé par Marcel Bourgeois, il est constitué des grands élèves et des adultes amateurs de très bon niveau. Il participe chaque année aux commémorations patriotiques des 8 mai et 11 novembre

#### **Harmonie cadets**

Dirigé par Jean Richeux, il est constitué des élèves des premier et deuxième cycles.

#### **Harmonie Les Petits Souffleurs**

Dirigé par Jérôme Lezian, il accueille les élèves dès leur deuxième année de pratique instrumentale.

#### **Orchestre à Cordes Les Petits Archets**

Dirigé par Nirina Betoto il rassemble les élèves des classes de cordes dès la deuxième année d'étude.

#### **Orchestre à Cordes Cadets Concertino**

Dirigé par Nissim Arditti il regroupe les élèves de fin de premier cycle.

#### **Orchestre à Cordes Juniors Scherzando**

Dirigé par Armande Galway, il regroupe les élèves de deuxième cycle.

#### **Orchestre Divertimento**

Orchestre à Cordes constitué d'adultes amateurs, il est dirigé par Nissim Arditti. Recrutement sur audition. Répétitions le vendredi soir.

#### **Les Passions**

Structure indépendante du Conservatoire, l'Orchestre Baroque de Montauban (direction Jean-Marc Andrieu) est un ensemble de musiciens professionnels spécialisés dans l'interprétation sur instruments ou copies d'instruments anciens et dont le but est de faire revivre les musiques de XVII et XVIIIème siècles. Une de ses vocations est de redécouvrir le patrimoine musical français.

Il est régulièrement invité par les grands festivals nationaux et internationaux.

Contact : 05 63 22 12 68

[www.les-passions.fr](http://www.les-passions.fr) (<http://www.les-passions.fr/>)

### Les amis du conservatoire

L'association est le partenaire privilégié du Conservatoire. Son objectif est de faciliter et de favoriser la pratique de la musique et de la danse.

Pour toutes ces animations, *Les amis du conservatoire du Grand Montauban* ont besoin de votre participation et de votre soutien. Vous pouvez les aider en adhérant à l'association ou les rejoindre au Conseil d'administration.

**Adresse** : 5 impasse des Carmes - 82000 Montauban

**Téléphone** : 05 63 66 05 77

**Permanence** : Mercredi après-midi

**Courriel** : amisconservatoire82@yahoo.fr

**Site web** : [www.amisduconservatoire82.fr](http://www.amisduconservatoire82.fr) (<http://www.amisduconservatoire82.fr/>)

#### **Principales actions**

- Organisation de stages de musique, de danse, de concerts, de voyages, d'échanges musicaux
- Aide financière à l'achat d'instruments
- Bourse aux instruments, partitions et livres de formation musicale
- Participation aux moments de convivialité