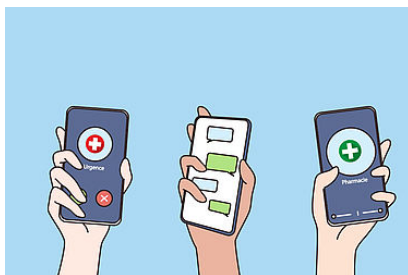


Sécurité et prévention

La Police Municipale

Une police de proximité et d'intervention au service des Montalbanais.

- > TRANQUILLITÉ VACANCES
- > OBJETS PERDUS
- > AUTORISATION DE SORTIE DU TERRITOIRE
- > CHIEN DE 1ÈRE ET 2ÈME CATÉGORIE



Les numéros d'urgence

Retrouvez les principaux numéros d'urgence et de secours, les contacts pour les médecins et les pharmacies de garde ainsi que les structures d'écoute,...